

ETUDE DES PRATIQUES DE PECHE PLAISANCE EMBARQUEE ET DE PECHE/CHASSE SOUS-MARINE

Questionnaire à destination des pêcheurs plaisanciers et des pêcheurs ou chasseurs sous-marins.

Activité(s) pratiquée(s) : Pêche plaisance embarquée Pêche/chasse sous-marine

Participation à des compétitions de pêche plaisance / sorties de pêche oui non

Participation à des compétitions de pêche /chasse sous-marine oui non

PROFIL DU PECHEUR

1. Vous êtes :

- Un homme Une femme
 < 20 ans 20-40 ans 40-60 ans > 60 ans

2. Votre commune de résidence :

- Résident principal Résident secondaire Autres (préciser)

3. Adhérez-vous à une fédération ou une association locale de plaisanciers ?

- FNPPSF FFPM FF Voile FF Motonautisme
 FFESSM FNPSA FCSMP
 Association locale : Autre :

4. Nombre moyen de sorties de pêche en mer par an (tous sites confondus) :

- < 10 10-25 25-50 > 50

5. Généralement, vous pratiquez la pêche récréative :

- Seul A plusieurs : nombre moyen de participants

EMBARCATION POUR SE RENDRE SUR LE SITE

Cette partie concerne uniquement les personnes utilisant une embarcation pour se rendre sur le site pour pêcher.

6. Type d'embarcation

- Vedette Voilier Pneumatique Autre.....

7. Ancrage du bateau sur zone lors de la pêche

- Oui Non

8. Lieu de stockage du navire

- Place de port Mouillage Port d'attache :
 A terre Lieu(x) de mise à l'eau

PRATIQUES SUR LE SITE NATURA 2000

9. Types de pêche pratiqués sur le site :

- Casier Filet Palangre Ligne Pêche/chasse sous-marine
 Autre.....

10. Raisons de votre pratique sur ce site :

- Abondance de la ressource Qualité environnementale
 Diversité des milieux Proximité
 Autre(s) (préciser).....

Questions concernant le ou les type(s) de pêche identifié(s) à la question 9 : Si vous pratiquez plusieurs techniques, retenir les deux pratiques les plus courantes.

TYPE DE PECHE 1 (principal) Casier Palangre Pêche/chasse sous-marine
 Filet Ligne Autre.....

1. Nombre de jours de pêche par an pour ce type de pêche :
 < 10 10-20 20-30 30-50 50-100 > 100

Part du temps passé sur le site « **Baie de Seine occidentale** »
 < 10 % 10-25 % 25-50 % 50-75% 75-100%

Part du temps passé sur le site « **Cap Lévi-Pointe de Saire** »
 < 10 % 10-25 % 25-50 % 50-75% 75-100%

2. Durée moyen d'une sortie (en heures) :

3. Mois de l'année pendant lesquels vous pratiquez cette pêche :

J	F	M	A	M	J	J	A	S	O	N	D

Périodes particulières (jours fériés, week-end, vacances scolaires...) :

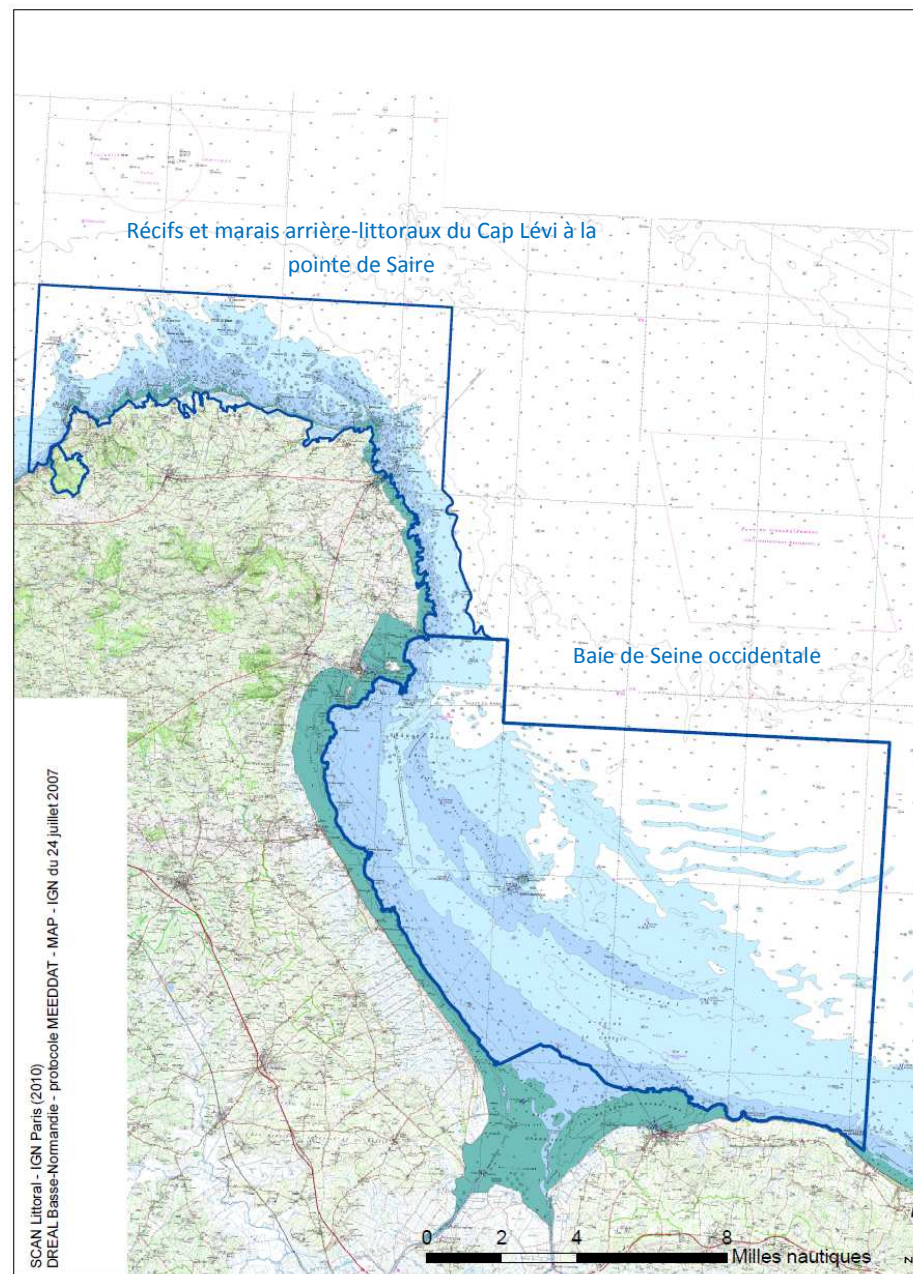
4. Principales espèces pêchées :

5. Nature des fonds recherchés :

6. Estimation des prélèvements (pour ce site et cette technique de pêche)
 Nombre moyen de prises, par sortie et par an
 Poids total des prises, par sortie et par an

7. Estimation des dépenses annuelles liées à la pratique (entretien bateau, matériel...)
 €/an

8. Indiquer le plus précisément possible sur la carte les zones de pratiques pour cette pêche
 - Par des cercles pour les secteurs les plus larges
 - Par des croix pour les sites ponctuels



Questions concernant le ou les type(s) de pêche identifié(s) à la question 9 : Si vous pratiquez plusieurs techniques, retenir les deux pratiques les plus courantes.

- TYPE DE PECHE 2**
- Casier Palangre Pêche/chasse sous-marine
 Filet Ligne Autre.....

- 1. Nombre de jours de pêche par an pour ce type de pêche :**
 < 10 10-20 20-30 30-50 50-100 > 100

Part du temps passé sur le site « **Baie de Seine occidentale** »
 < 10 % 10-25 % 25-50 % 50-75% 75-100%

Part du temps passé sur le site « **Cap Lévi-Pointe de Saire** »
 < 10 % 10-25 % 25-50 % 50-75% 75-100%

- 2. Durée moyen d'une sortie (en heures) :**

- 3. Mois de l'année pendant lesquels vous pratiquez cette pêche :**

J	F	M	A	M	J	J	A	S	O	N	D

Périodes particulières (jours fériés, week-end, vacances scolaires...) :

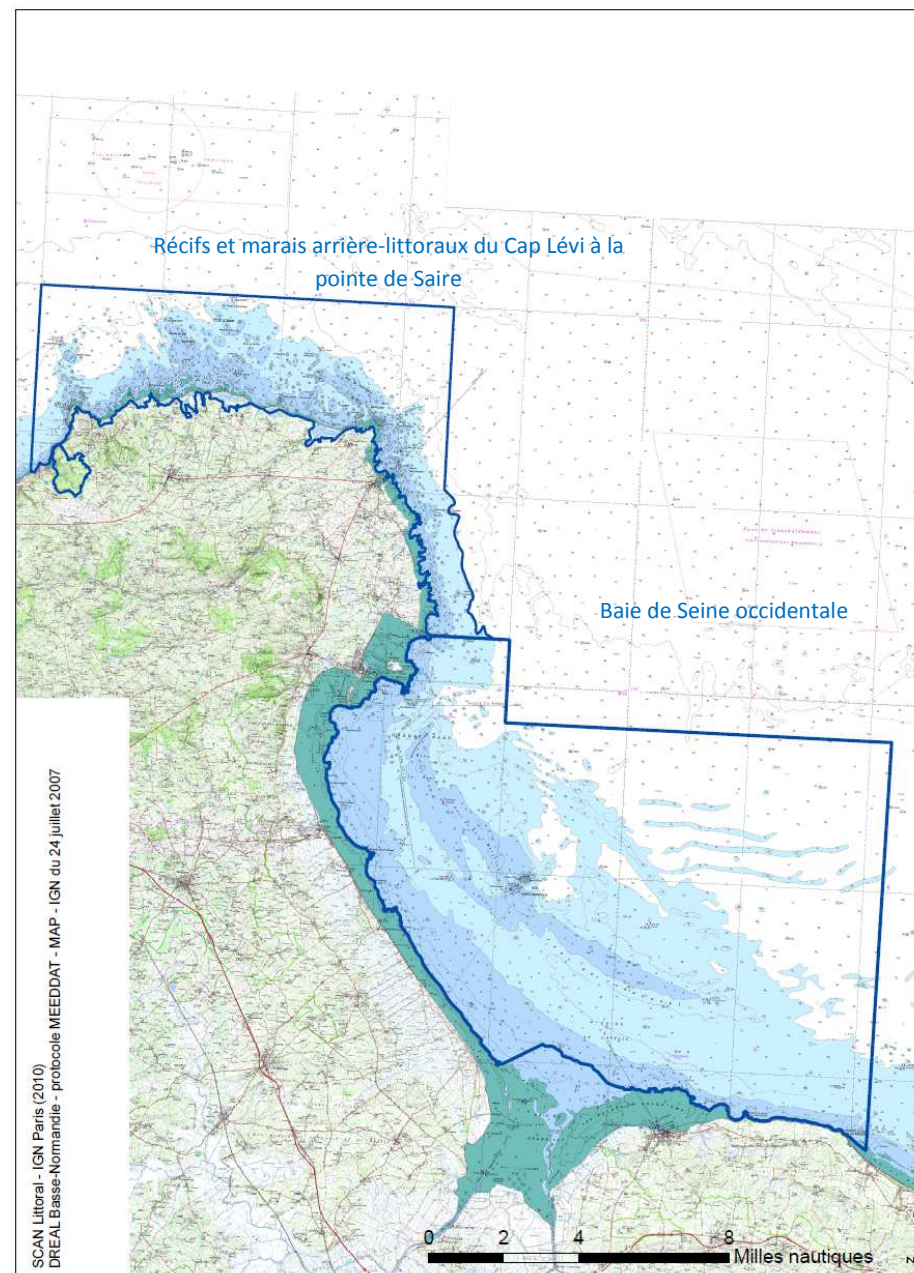
- 4. Principales espèces pêchées :**

- 5. Nature des fonds recherchés :**

- 6. Estimation des prélèvements (pour ce site et cette technique de pêche)**
 Nombre moyen de prises, par sortie et par an
 Poids total des prises, par sortie et par an

- 7. Estimation des dépenses annuelles liées à la pratique (entretien bateau, matériel...)**
€/an

- 8. Indiquer le plus précisément possible sur la carte les zones de pratiques pour cette pêche**
- Par des cercles pour les secteurs les plus larges
 - Par des croix pour les sites ponctuels



OBSERVATIONS DU MILIEU ET DES PRATIQUES

1. Depuis que vous fréquentez le site, avez-vous observé des évolutions dans vos captures (espèces, quantités, tailles, périodes...) ? *Préciser le nombre d'années.*
.....
.....
2. Avez-vous déjà observé des pollutions ? Si oui, lesquelles?
.....
.....
3. Sur le site, observez-vous des mammifères marins : Jamais Occasionnellement Fréquemment
Précisez, si vous les connaissez, les espèces observées :
4. Depuis que vous fréquentez le site, avez-vous observé des évolutions des activités humaines (type, importance, évolution des fréquentations...) ?
.....
.....
.....
5. Rencontrez-vous des problèmes de cohabitation avec d'autres usages ? Si oui, lesquels ?
.....
.....

EXPRESSION LIBRE

Connaissez-vous la démarche Natura 2000 ? Quel en est votre ressenti ? Avez-vous identifié des problématiques de gestion particulières sur ce site ?...